

MONTHLY MEMBERSHIP PROGRESS REPORT

OMRÅDE NORWAY

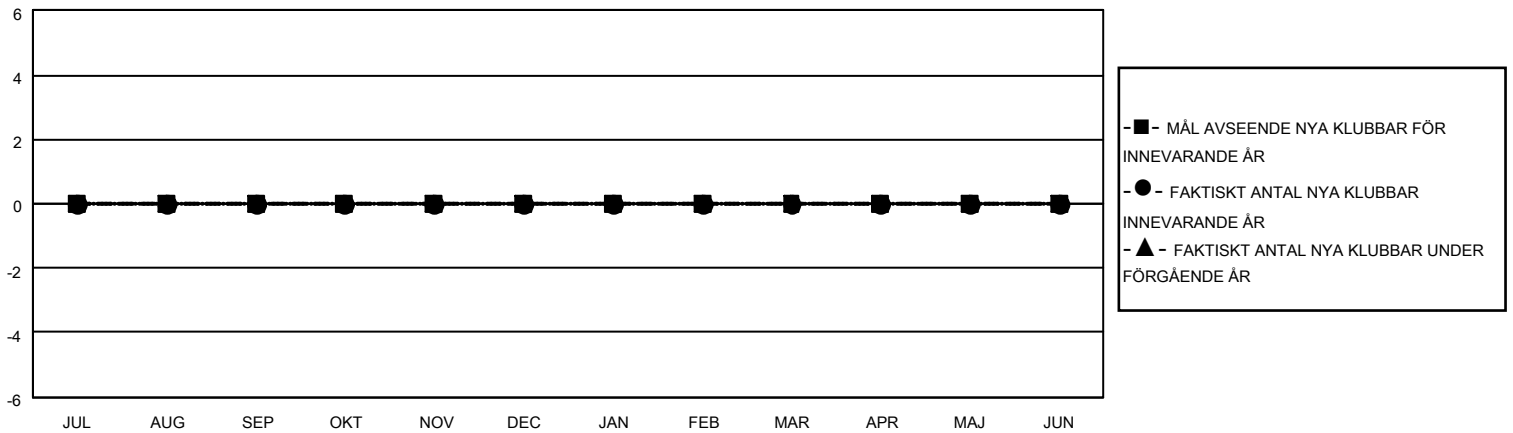
District 104 A

Results as of: 3/31/2023

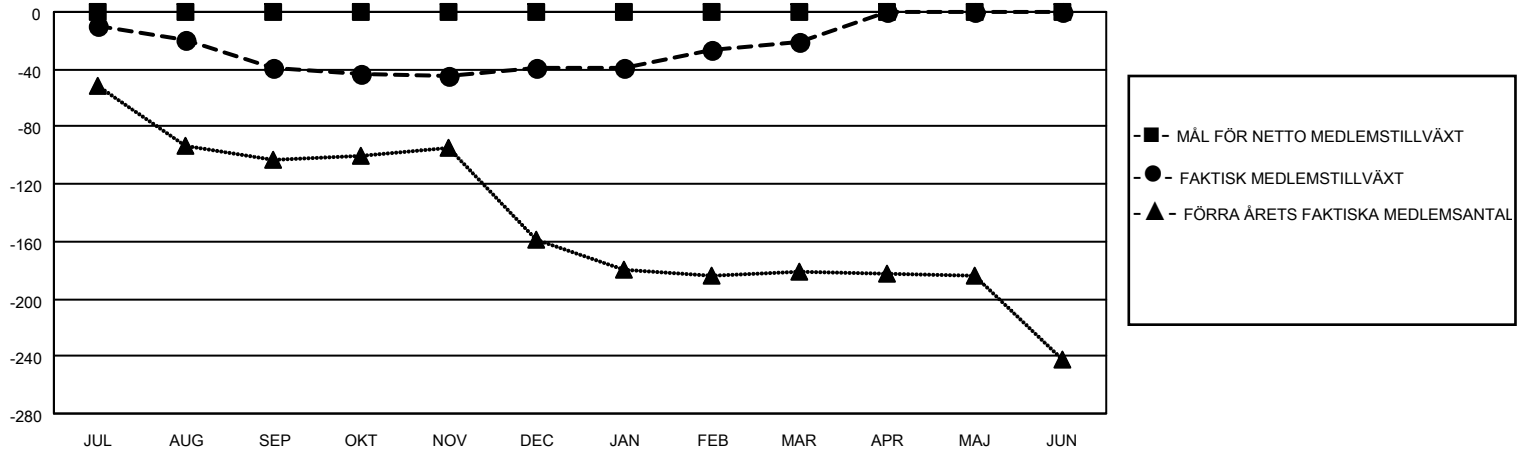
Klubbar			
RESULTAT FÖR 2022-2023			
KVARTAL	MÅL AVSEENDE NYA KLUBBAR	NYA KLUBBAR	AVFÖRDA KLUBBAR
JUL/AUG/SEP	0	0	2
OKT/NOV/DEC	0	0	0
JAN/FEB/MAR	0	0	0
APR/MAJ/JUN	0	0	0

Medlemmar			
RESULTAT FÖR 2022-2023			
KVARTAL	MÅL FÖR NETTO MEDLEMSTILLVÄXT	FAKTISK MEDLEMSTILLVÄXT	FAKTISKT ANTAL AVFÖRDA MEDLEMMAR (inklusive transfer)
JUL/AUG/SEP	0	17	46
OKT/NOV/DEC	0	30	29
JAN/FEB/MAR	0	41	22
APR/MAJ/JUN	0	0	0

MÅL OCH FAKTISKT ANTAL NYA KLUBBAR



MÅL OCH FAKTISKT ANTAL MEDLEMMAR



NEDLAGDA KLUBBAR: 2	32 CLUBS OF 59 TOG UPP EN ELLER FLER NYA MEDLEMMAR	<u>KÖNSFÖRDELNING</u>	
<u>AVFÖRDA MEDLEMMAR</u>		MAN	783 (65.52%)
AVLIDNA	13	KVINNA	412 (34.48%)
NEDLAGD KLUBB	0	NON BINARY	0 (0.00%)
ANNAN	84	PREFER NOT TO ANSWER	0 (0.00%)
TOTAL	97	ANTALET FAMILJEMEDLEMMAR	49
	KLICKA HÄR FÖR KUMULATIV MEDLEMSDATA	FAMILJEMEDLEMMAR SOM BETALAR HÄLFTEN AV MEDLEMSAVGIFTEN	23